



# Concorso Scuole 2022-2023 «UN PROGETTO DI CLASSE»

**GEWISS**  
ACADEMY

## **GUIDA AL PROGETTO**

Vademecum operativo per l'insegnante

# Save Energy

Scegliere l'**efficienza energetica** significa usare al meglio l'energia puntando al risparmio energetico a parità di servizio reso, contribuendo ad abbattere le emissioni sia di CO<sub>2</sub> sia di inquinanti, indipendentemente dalla fonte di energia utilizzata, fossile o rinnovabile.

Il graduale inserimento delle risorse rinnovabili e l'attenzione sempre più spiccata all'efficienza consentiranno di effettuare la **transizione energetica**. Questo percorso si sta definendo con target, più o meno sfidanti, da parte di governi e associazioni per cercare di limitare i danni al Pianeta, come l'incremento della temperatura della superficie terrestre.

Anche per questo l'Unione Europea ha definito che entro il 2030 si dovranno ridurre i consumi energetici del 40% rispetto ai valori misurati nel 1990.



# Save Energy

Quando si parla di energia in **Gewiss** viene naturale fare riferimento all'impianto elettrico e a tutto ciò che vi è connesso. Esistono innumerevoli forme di energia con le quali ogni giorno entriamo in contatto.

L'energia è presente in ogni settore dalle semplici abitazioni, alle industrie più avanzate, passando per il settore terziario, fino ai trasporti. Sono necessarie **nuove idee** e **soluzioni** in ogni ambito per consentirci di raggiungere il nostro obiettivo comune.

È importante ricordare che «**fare risparmio energetico**» è una missione che ci accomuna tutti e passa anche da piccoli gesti del quotidiano:



- Sostituire le vecchie lampade con nuovi modelli a LED



- Rimuovere la spina per i dispositivi non in utilizzo



- Usare termostati smart



- Comprare dispositivi elettronici efficienti



- Utilizzare dispositivi smart connessi



# Il nostro percorso per lo sviluppo sostenibile

Per entrare maggiormente nel merito dello sviluppo sostenibile vi presentiamo il percorso che Gewiss ha svolto nel tempo e che ha visto l'Azienda porre sempre la massima attenzione nella **gestione delle risorse energetiche** nei suoi siti.

Dal 1998 con l'ottenimento della ISO 14001 fino ad oggi, il processo di miglioramento dell'efficienza energetica è gestito e sviluppato **dall'Energy Team** con il coordinamento dell' **Energy Manager** (la figura aziendale che si occupa in modo specifico della gestione e ottimizzazione degli usi e dei costi dell'energia) e si integra nelle attività recenti del **Progetto Sostenibilità\***.



\*Trovate la *policy sostenibilità* tra i documenti del Concorso



# Le azioni sviluppate da Gewiss per l'efficienza energetica



## NOTA

Soluzioni specifiche in ambito industriale per impianti di processo

Soluzioni per impianti di servizio applicabili anche ad altri ambiti quali terziario, domestico, ecc..



# Energy management e riduzione della CO<sub>2</sub>

L'efficienza energetica si unisce alle altre azioni pianificate da Gewiss per i prossimi anni per inseguire l'obiettivo di riduzione delle emissioni di CO<sub>2</sub>.

## EFFICIENZA ENERGETICA

Ridurre i consumi attraverso l'efficienza energetica

Es: rinnovamento processi e servizi



## PRODUZIONE ENERGIA RINNOVABILE

Installazione di tecnologie per la produzione di energia da fonti rinnovabili (impianti fotovoltaici)



## ACQUISTO ENERGIA ELETTRICA CERTIFICATA

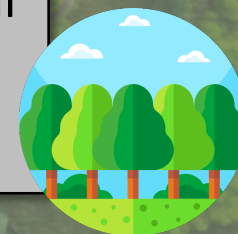
Acquisto di energia elettrica certificata proveniente da fonti rinnovabili



## CARBON OFFSET

Acquisto di certificati per la compensazione delle emissioni

Es: progetti riforestazione



# OBIETTIVI DEL CONCORSO



Gli obiettivi del Concorso 2022/2023 sono:

- Definire **soluzioni impiantistiche** volte al **risparmio energetico** utilizzando soluzioni che includono alcune serie di prodotti GEWISS.
- Potete scegliere una o più soluzioni tra le seguenti:
  - BUILDING → Serie KNX
  - ENERGY MANAGEMENT → Serie Restart P-Comfort
  - MOBILITY → Serie I-CON e I-ON
  - INSTALLATION → Serie Q-DIN e Q-BOX
  - LIGHTING → Serie SMART[3], SMART[4] e SMART[PRO]
- Una volta selezionata la soluzione si dovranno studiare le caratteristiche principali e partendo da quelle sviluppare la soluzione impiantistica desiderata. Il **focus** sarà riuscire a sviluppare il proprio **impianto** nel contesto che più si ritiene opportuno per il determinato prodotto, ponendo particolare attenzione al risparmio energetico.
- La realizzazione degli elaborati grafici e/o progettuali potranno essere gestiti tramite i Software Tecnici messi a disposizione da GEWISS.

La planimetria è libera.





# Energy

Massima sinergia e integrazione tra apparecchi modulari e scatolati, quadri e armadi di distribuzione per poter creare, in totale libertà, un sistema di protezione tecnologicamente all'avanguardia, in grado di soddisfare qualsiasi esigenza, in qualunque ambito applicativo e di garantire più qualità, più sicurezza e funzionalità.

## Serie P-Comfort

Grazie ai sistemi P-Comfort e Restart è possibile prevenire l'interruzione dell'energia elettrica e garantire continuità di servizio con la certezza di operare in condizioni di sicurezza.



[Sistemi in radiofrequenza ZigBee® |](#)  
[Gewiss](#)



[90 ReStart Dispositivi di riarmo](#)  
[automatico | Gewiss](#)

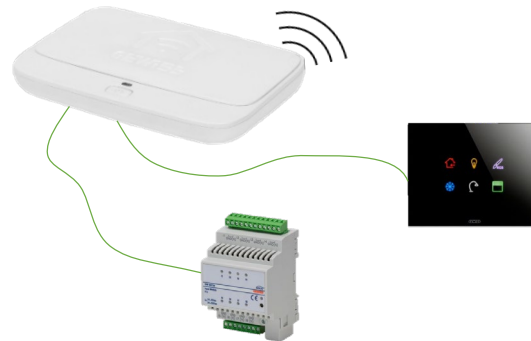


# Building

Il concetto di Smart Living descrive il nuovo modo di vivere in modo intelligente e dinamico ogni aspetto della quotidianità, con una particolare attenzione ai dettagli. Con GEWISS questo si traduce in un'offerta completa per la gestione della casa e dell'edificio, che si inserisce armonicamente nel grande ecosistema dell'Internet of Things. Soluzioni evolute, ma alla portata di tutti, perché semplici e intuitive. Comfort, risparmio energetico, sicurezza, supervisione e design. Queste le parole chiave per descrivere l'intero sistema GEWISS per la Home&Building Automation, in grado di arredare con stile ed eleganza ogni ambiente residenziale e terziario.

## Serie KNX

Il sistema BUS con protocollo KNX è la soluzione ideale per abitazioni ed edifici di grandi dimensioni. Grazie alla completezza di gamma con attuatori, sensori, dispositivi di comando tutti gestibili tramite **smart gateway**, le configurazioni realizzabili sono molteplici.



[Chorus - Building Automation BUS KNX | Gewiss](#)



# Lighting

Accendiamo la qualità della luce creando sistemi di illuminazione intelligenti, pensati per qualunque tipologia di spazio e di ambiente. Tutta la nostra esperienza nel settore illuminotecnico, le più evolute tecnologie LED e IoT e le migliori intuizioni del design italiano caratterizzano le soluzioni Smart Lighting di GEWISS. Il mix perfetto tra qualità, modularità, connettività, efficienza e risparmio energetico.

## Serie SMART[3]

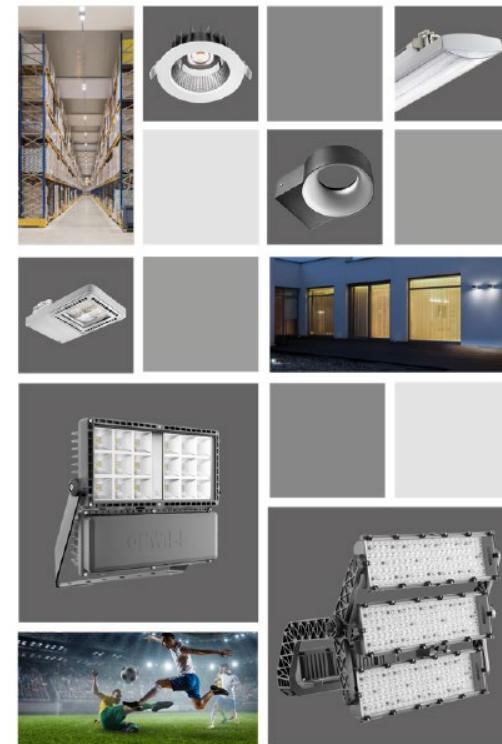
Gamme di apparecchi illuminotecnici LED di ultima generazione stagne in policarbonato e in metallo. Si adattano perfettamente a tutti i contesti di medie e grandi altezze, come industrie e palestre.



[SMART\[3\] PLUS Plafoniere stagne a LED | Gewiss](#)



[SMART\[4\] Highbay LED | Gewiss](#)





# Mobility

JOINON è l'offerta GEWISS per la ricarica di tutti i veicoli elettrici, che comprende sia l'infrastruttura tecnologica di prodotto che la sua totale gestione, inclusi assistenza tecnica e manutenzione. Dalle stazioni di ricarica all'App per smartphone e tablet, fino alla gestione intelligente delle unità di ricarica: un sistema completo, che fa della sostenibilità ambientale un fattore competitivo di successo.

## I-CON

L'offerta completa di stazioni di ricarica JOINON consente la connessione e la ricarica di tutte le auto elettriche ad oggi presenti sul mercato sia in installazioni domestiche che pubbliche.



[JOINON Wallbox di ricarica veicoli elettrici I-CON | Gewiss](#)

## I-ON



[JOINON - Soluzioni di ricarica per veicoli elettrici - Joinon](#)



# RELAZIONE A CORREDO DEL PROGETTO

Oltre al progetto tecnico è richiesta la stesura di una relazione di progetto (vedi art. 4 del regolamento) da consegnare in formato elettronico. L'elaborato dovrà comprendere le seguenti sezioni:

- 1. Introduzione alla progettazione:** descrizione degli obiettivi progettuali e delle linee guida seguite nel progetto. Motivazione delle scelte tecniche dei prodotti e della loro collocazione nella planimetria, rispettando e citando la Normativa tecnica di riferimento e, qualora presenti, i bonus usufruiti per l'ammodernamento o la realizzazione dell'immobile.
- 2. Spiegare come il progetto persegue e centra l'obiettivo del risparmio energetico:** definire la fonte energetica risparmiata (energia elettrica, gas metano, diesel, benzina, ecc.) e fornire una quantificazione del risparmio annuo atteso. Si può stimare anche l'impatto sulla riduzione della CO<sub>2</sub> con i coefficienti riportati in tabella.

Passare da	a	Moltiplicare per
Energia elettrica [kWh]	Tonnellate equivalenti CO <sub>2</sub>	0,000315
Gas metano [Sm <sup>3</sup> ]	Tonnellate equivalenti CO <sub>2</sub>	0,00202135
Diesel [litri]	Tonnellate equivalenti CO <sub>2</sub>	0,00251233
Benzina [litri]	Tonnellate equivalenti CO <sub>2</sub>	0,00219352

- 3. Fasi della progettazione.**
- 4. Elementi commerciali e di grafica.**

# COME PROCEDERE?



Dal sito [academy.gewiss.com](https://academy.gewiss.com)  
effettua il login «MYACADEMY»  
per registrare la classe nell'area  
riservata al Concorso.

In quest'area  
riservata  
clicca su  
PROGETTO  
DI CLASSE 22/23



 Il mio profilo

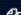


 La mia carriera



 I miei voucher MyAcademy



 La mia documentazione



 Calendario corsi



 Progetto di classe 22/23



# ISCRIZIONE

Scarica il regolamento, la guida al progetto, l'infografica e la policy sostenibilità Gewiss.

Compila i campi d'iscrizione per ogni classe che s'intenda iscrivere.

Attendi la mail di conferma che certifica l'avvenuta iscrizione.

Seguici su Facebook, LinkedIn e Instagram e....

Buon lavoro!



## Modulo d'iscrizione a "Un progetto di classe" 2022-2023

[Scarica il regolamento del concorso 2022-2023](#)

### Dati dell'istituto:

Nome istituto*	Indirizzo*	CAP*	Città*	Provincia*
<input type="text"/>	<input type="text"/>	<input type="text"/>	<input type="text"/>	AGRIGENTO <input type="button" value="v"/>
Telefono*	Fax	Indirizzo e-mail*	Sito web	
<input type="text"/>	<input type="text"/>	<input type="text"/>	<input type="text"/>	

### Dati della classe:

Anno di corso e sezione*	N. studenti*
<input type="text"/>	<input type="text"/>

### Dati del docente:

Nome*	Cognome*	Materie docente	Indirizzo	CAP
<input type="text"/>	<input type="text"/>	<input type="text"/>	<input type="text"/>	<input type="text"/>
Città	Provincia	Telefono	Fax	Email*
<input type="text"/>	Agrigento <input type="button" value="v"/>	<input type="text"/>	<input type="text"/>	<input type="text"/>

Dichiaro di aver preso visione dell'informativa relativa al trattamento dei dati personali ai sensi del regolamento (UE) 2016/679 ("GDPR")

[Visualizza l'informativa](#)

HO PRESO VISIONE

[PROCEDI CON L'ISCRIZIONE](#)

I 7 step per procedere:

1

## REGISTRA IL GRUPPO CLASSE

Accedi al sito **academy.gewiss.com**, compila il form di registrazione e inizia i lavori!





## SCARICA I FILE

Entra nell'area download, scarica il **Regolamento**, la **Guida al Progetto**, l'**Infografica** e la **policy Sostenibilità**

# 2



# 3

## SCEGLI IL PRODOTTO

Scegli i prodotti che meglio si adattano al tuo progetto!





## ORGANIZZA LA CLASSE

Suddividi i compiti all'interno del gruppo classe: ad esempio ai ragazzi con maggiori capacità multimediali si affiderà la realizzazione del video, mentre incentiva coloro che hanno velleità commerciali a realizzare la brochure o la proposta commerciale per valorizzare la soluzione impiantistica prescelta

# 4

# 5

## SEGUICI SU FACEBOOK E INSTAGRAM

Una rubrica sarà dedicata al **Concorso Scuole** con suggerimenti per sviluppare il mandato del concorso.  
Segui @gewiss\_academy





## CARICA IL PROGETTO

Entro le ore 18 di venerdì 10 marzo 2023 carica tutto il materiale rispettando le seguenti istruzioni:

- Inserire i file in una cartella che dovrà essere zippata
- Denominare la cartella con  
NOME SCUOLA\_NOME DOCENTE\_CLASSE  
**Es.** Ist.FERMI\_prof.ROSSI\_classelVa.zip
- Inviare il file zippato all'indirizzo [academy@gewiss.com](mailto:academy@gewiss.com) (per file superiori ai 5 MB utilizzare un servizio in Cloud)

# 6



# MATERIALE DA CONSEGNARE

Il materiale da inviare per presentare il progetto si compone di:



File del progetto tecnico e output **software**, inclusa la planimetria



**Relazione del progetto** che illustri gli obiettivi progettuali, ne mostri le finalità con un focus dedicato al risparmio energetico e la congruenza rispetto a coloro che utilizzeranno lo spazio



**Focus sulla soluzione e sui prodotti utilizzati** specificandone le specifiche tecniche e il motivo della loro scelta (brochure e documentazione specifica elaborata per ogni target, sia personale tecnico che utenti finali)



**Video, foto** ed eventualmente **il plastico** (facoltativo)



**Elenco dei documenti** inviati



Sviluppo di **materiale pubblicitario e commerciale** che convinca l'utilizzatore dello spazio a scegliere le soluzioni che avete progettato: ad esempio includendo un video che simuli una trattativa commerciale, una locandina pubblicitaria per il prodotto di punta della soluzione ReStart, I-CON, ...)

**Denominare la cartella di invio con il nome della scuola, del professore referente e l'indicazione della classe.**

# 7

## BUONA FORTUNA!

Attendi... per sapere se sei tra i primi classificati!



# LA CERIMONIA DI PREMIAZIONE



L'11 aprile 2023 verranno annunciati i vincitori del Concorso Scuole.

Verrà richiesto ai professori di completare entro il 21 aprile l'elenco dei partecipanti alla cerimonia (studenti e professori) inviando un file Excel che elenchi il nome e il cognome di ogni studente.

Oltre all'elenco dei partecipanti, servirà fornire le liberatorie sottoscritte per l'utilizzo delle immagini che verranno scattate durante la cerimonia, il documento da compilare verrà fornito ai vincitori con la mail dell'11 aprile.

Seguiranno indicazioni da parte di GEWISS in merito alla location dell'evento e alla logistica dello stesso, che si terrà nel mese di maggio.

Per ogni dubbio non esitate a contattarci:

Mail: [education@gewiss.com](mailto:education@gewiss.com)

Tel: 035-946111

